

VERSIONS

- Type **A**: avec alésages pour vis à tête fraisée
- Type **B**: avec alésages pour vis à tête fraisée et dispositifs de centrage

AILETTES DE CHARNIÈRE

Acier INOX AISI 316 **A4**
Finition grenailée mate **GS**

AXE DE CHARNIÈRE

Acier INOX AISI 318LN
- Nickelé
- Avec graisse spéciale, conforme à la norme FDA, classe H1

RONDELLES DE CALAGE

Acier INOX AISI 316Ti
Avec graisse spéciale, conforme à la norme FDA, classe H1

INFORMATIONS

Les charnières GN 237.3 à usage intensif, allongées dans le sens horizontal, sont conçues pour être utilisées dans des conditions difficiles. L'espacement des points de fixation et le nombre accru de trous de montage permettent un meilleur transfert des forces sur la surface de montage.

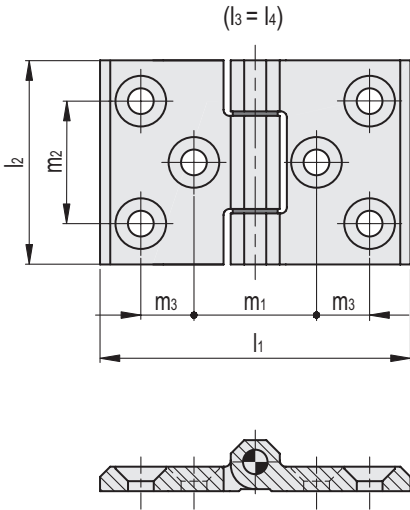
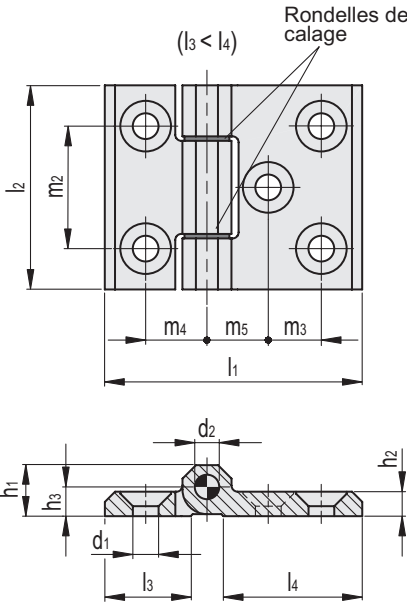
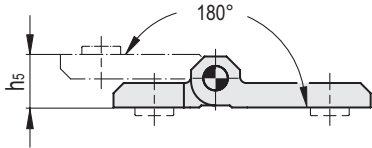
L'axe intégré des charnières permet de les utiliser dans des environnements soumis à de fortes vibrations et à des chocs importants.

Grâce aux matériaux utilisés, les charnières à usage intensif (version A4) peuvent également être utilisées dans des environnements particulièrement agressifs. Les composants de la charnière et la lubrification garantissent une friction minimale et une usure réduite.

La charnière de type B est dotée de dispositifs de centrage qui empêchent tout glissement latéral en cas de charges élevées et protègent les vis de fixation contre toute force transversale inacceptable.

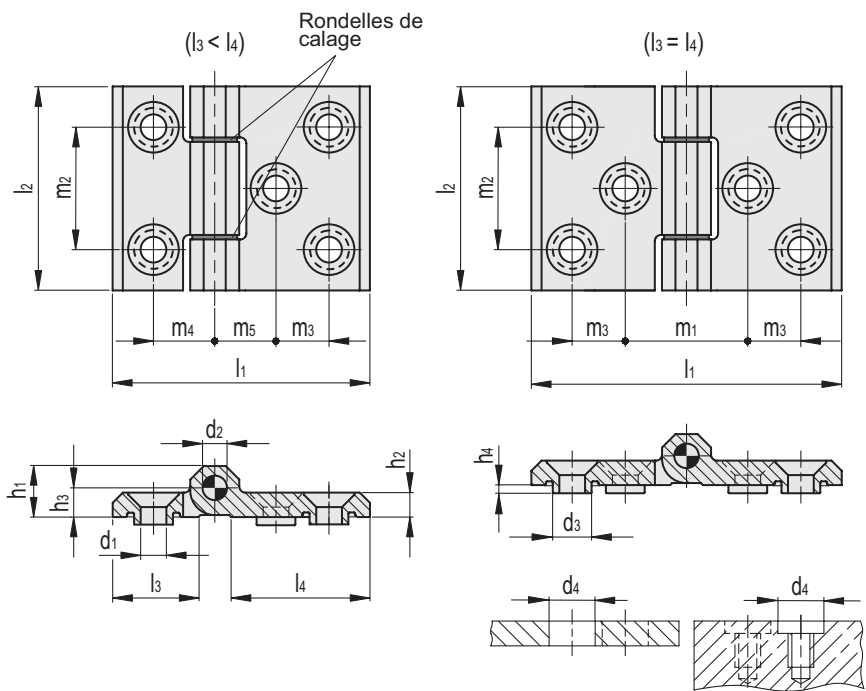
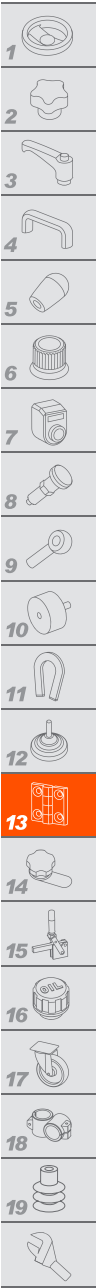
ACCESSOIRES

- GN 2370: Plaques d'espacement.
- GN 2372: Plaques.
- GN 2374: Butées en caoutchouc.



GN 237.3-L-A4-A

Code	Description	l1	l2	d1	d2	h1	h2	h3	h4	h5	l3	l4	m1	m2	m3	m4	m5	Δ
GN.74509	GN 237.3-A4-63-50-A-GS	63	50	6.3	6	12.5	6	6.5	2	13	21	34	-	30	13	15	15	140
GN.74513	GN 237.3-A4-76-50-A-GS	76	50	6.3	6	12.5	6	6.5	2	13	34	34	30	30	13	-	-	166
GN.74521	GN 237.3-A4-90-60-A-GS	90	60	8.3	8	16	8	8.5	3	17	25.5	56	-	36	22.5	18	22.5	316
GN.74525	GN 237.3-A4-120-60-A-GS	120	60	8.3	8	16	8	8.5	3	17	56	56	45	36	22.5	-	-	410
GN.74529	GN 237.3-A4-120-80-A-GS	120	80	10.3	10	20	10	10.5	4	21	36	75	-	50	30	25	30	701
GN.74533	GN 237.3-A4-160-80-A-GS	160	80	10.3	10	20	10	10.5	4	21	75	75	60	50	30	-	-	915



GN 237.3-L-A4-B

INOX STAINLESS STEEL

Code	Description	l1	l2	d1	d2	d3	d4 +0.5	h1	h2	h3	h4	h5	l3	l4	m1	m2	m3	m4	m5	△
GN.74511	GN 237.3-A4-63-50-B-GS	63	50	6.3	6	9.5	10	12.5	6	6.5	2	13	21	34	-	30	13	15	15	143
GN.74515	GN 237.3-A4-76-50-B-GS	76	50	6.3	6	9.5	10	12.5	6	6.5	2	13	34	34	30	30	13	-	-	169
GN.74523	GN 237.3-A4-90-60-B-GS	90	60	8.3	8	12.5	13	16	8	8.5	3	17	25.5	56	-	36	22.5	18	22.5	320
GN.74527	GN 237.3-A4-120-60-B-GS	120	60	8.3	8	12.5	13	16	8	8.5	3	17	56	56	45	36	22.5	-	-	423
GN.74531	GN 237.3-A4-120-80-B-GS	120	80	10.3	10	14.5	15	20	10	10.5	4	21	36	75	-	50	30	25	30	712
GN.74535	GN 237.3-A4-160-80-B-GS	160	80	10.3	10	14.5	15	20	10	10.5	4	21	75	75	60	50	30	-	-	910